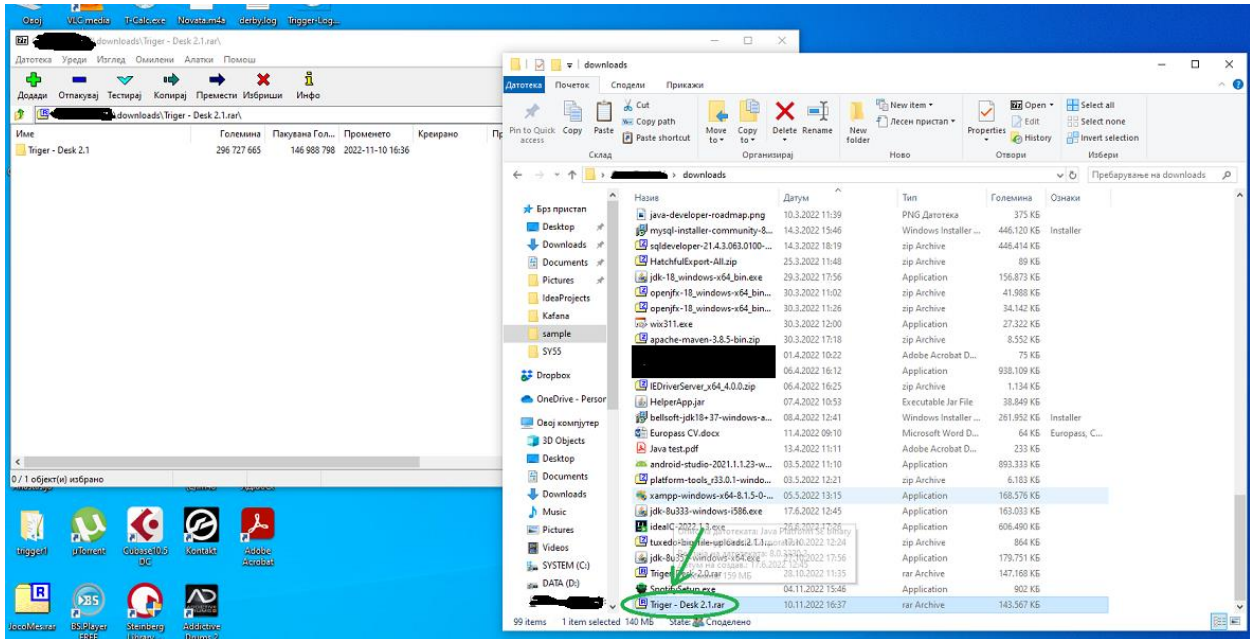
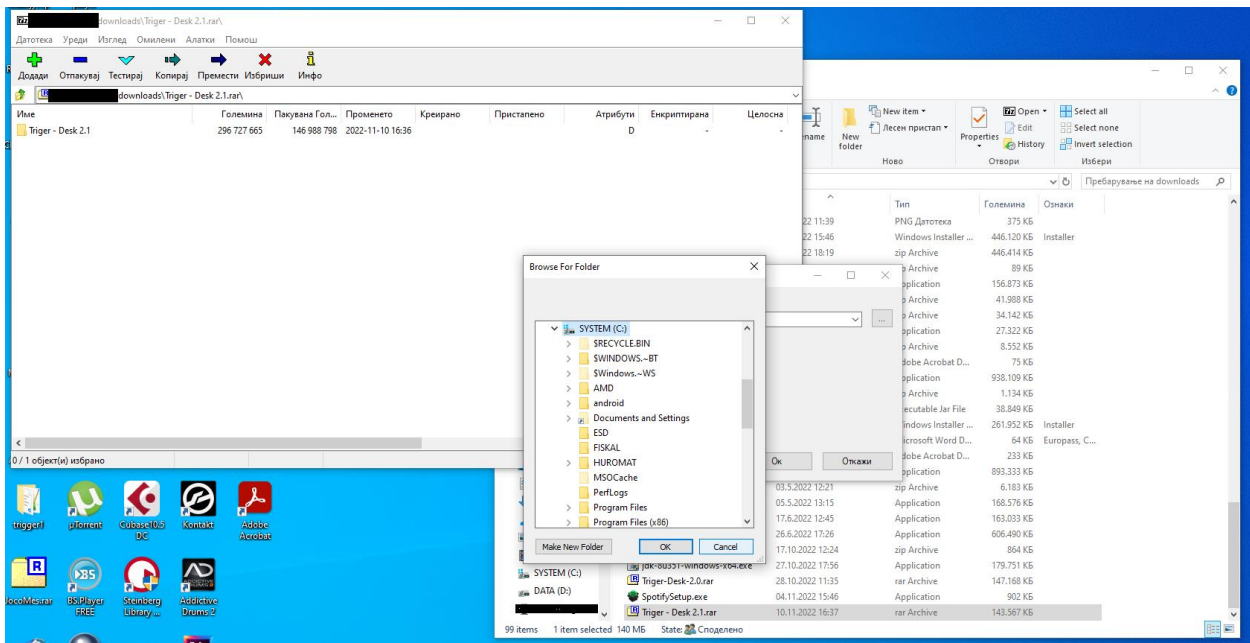


1. Отпакување на апликацијата



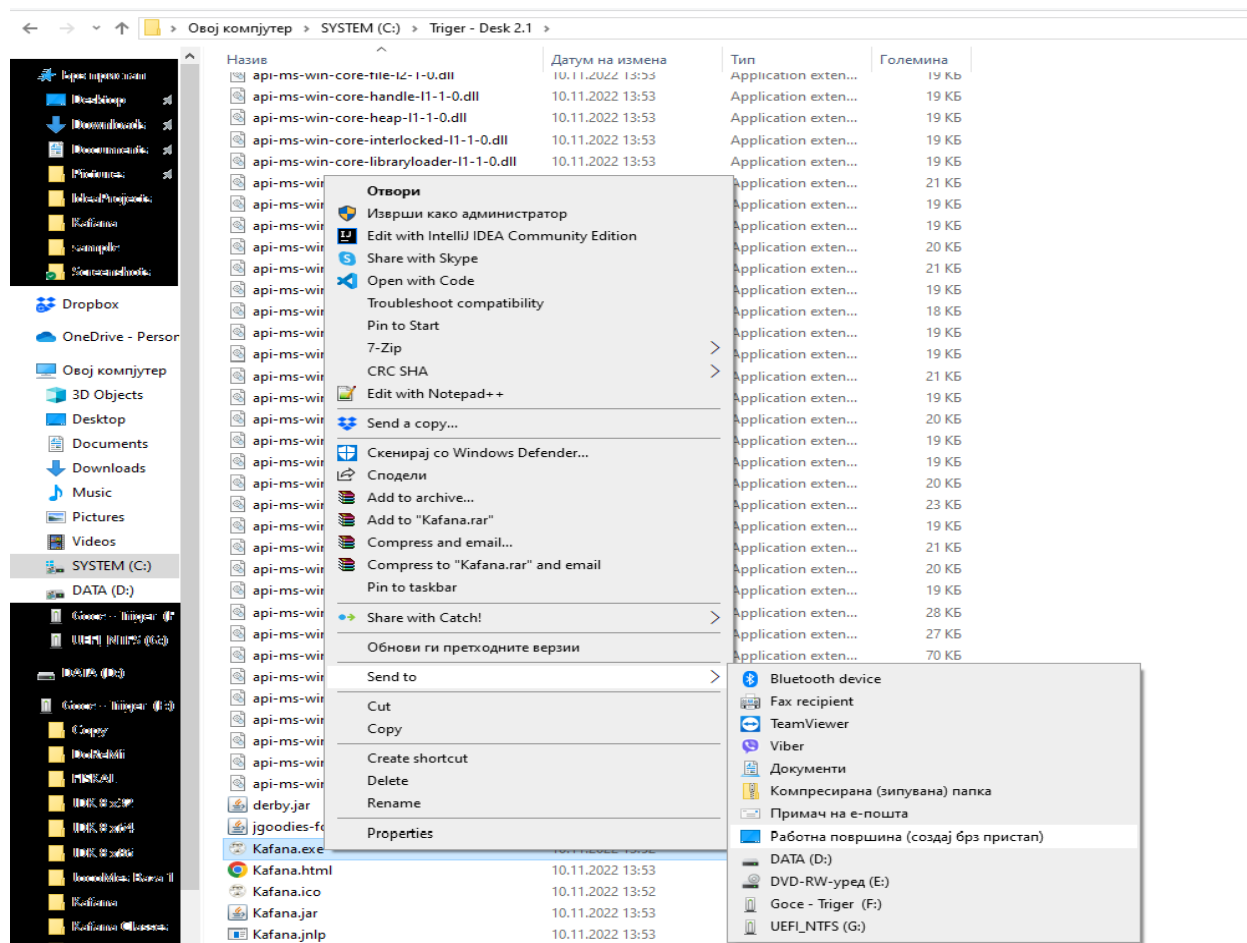
Слика 1.1

Двоен клик на датотеката **Triger – Desk 2.1** и отпакувајте ја содржината во посакуваната дестинација како на *слика 1.2*



Слика 1.2

Отворете ја папката со име Trigger – Desk 2.1 и стартувајте ја апликацијата преку двоен клик на датотеката Kafana.exe, или испратете ја на Desktop со десен клик и стартувајте ја оттаму како на слика 1.3.



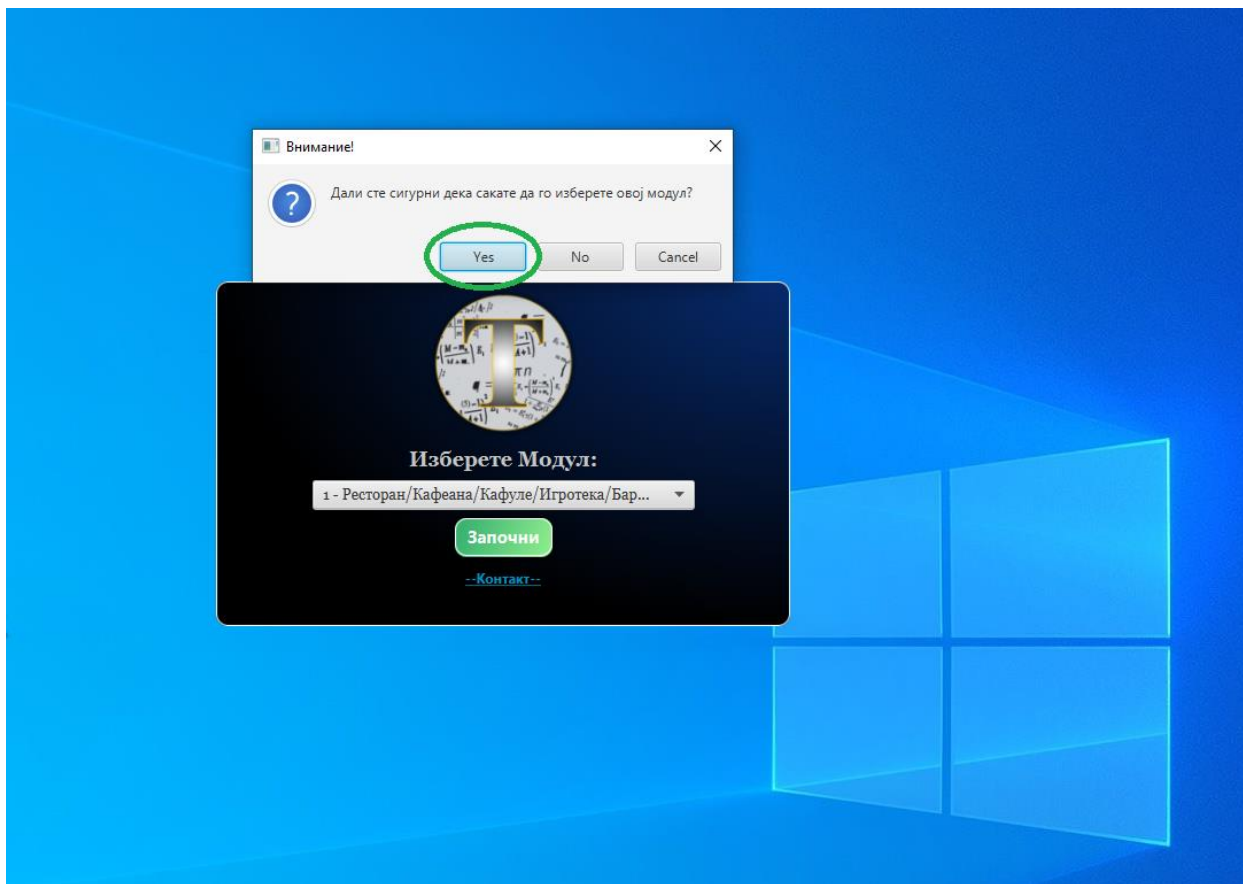
Слика 1.3

2. Setup на апликацијата

При првото вклучување, ќе бидете прашани каков модул сакате да користите *слика 1.4*. Има 3 избори:

1. Модул за кафе/ресторант/игротека/бар/паб
2. Модул за малопродажба/маркет/месарница
3. Модул за touch screen – fast food/достава на храна/пицерија

Напомена: Не е возможно сами да менувате модули откако ќе изберете. Доколку сакате промена на модулот, контактирајте не во Тригер Дооел – Скопје на 071360679 или trigermk@triger.mk



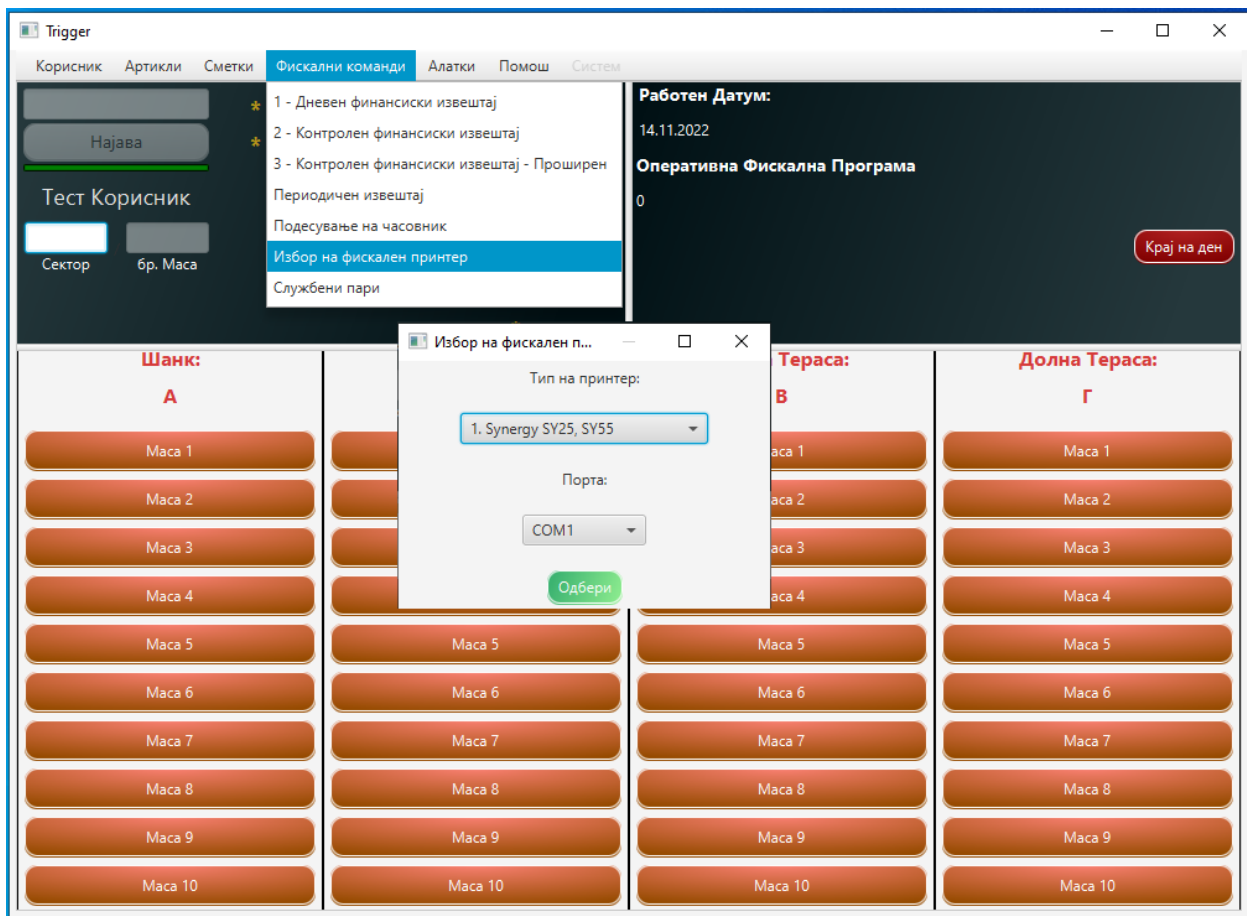
Слика 1.4 – Избор на модул

Шифрата за Тест Корисник е 000000

Со приоритетот на оваа шифра ќе можете 7 дена бесплатно да ги користите сите функции на апликацијата

Избор на фискален принтер *Слика 1.5.*

Изберете го менито *Фискални Команди* и изберете го подменито *Избор на фискален принтер*



Слика 1.5 – Избор на тип на фискален принтер

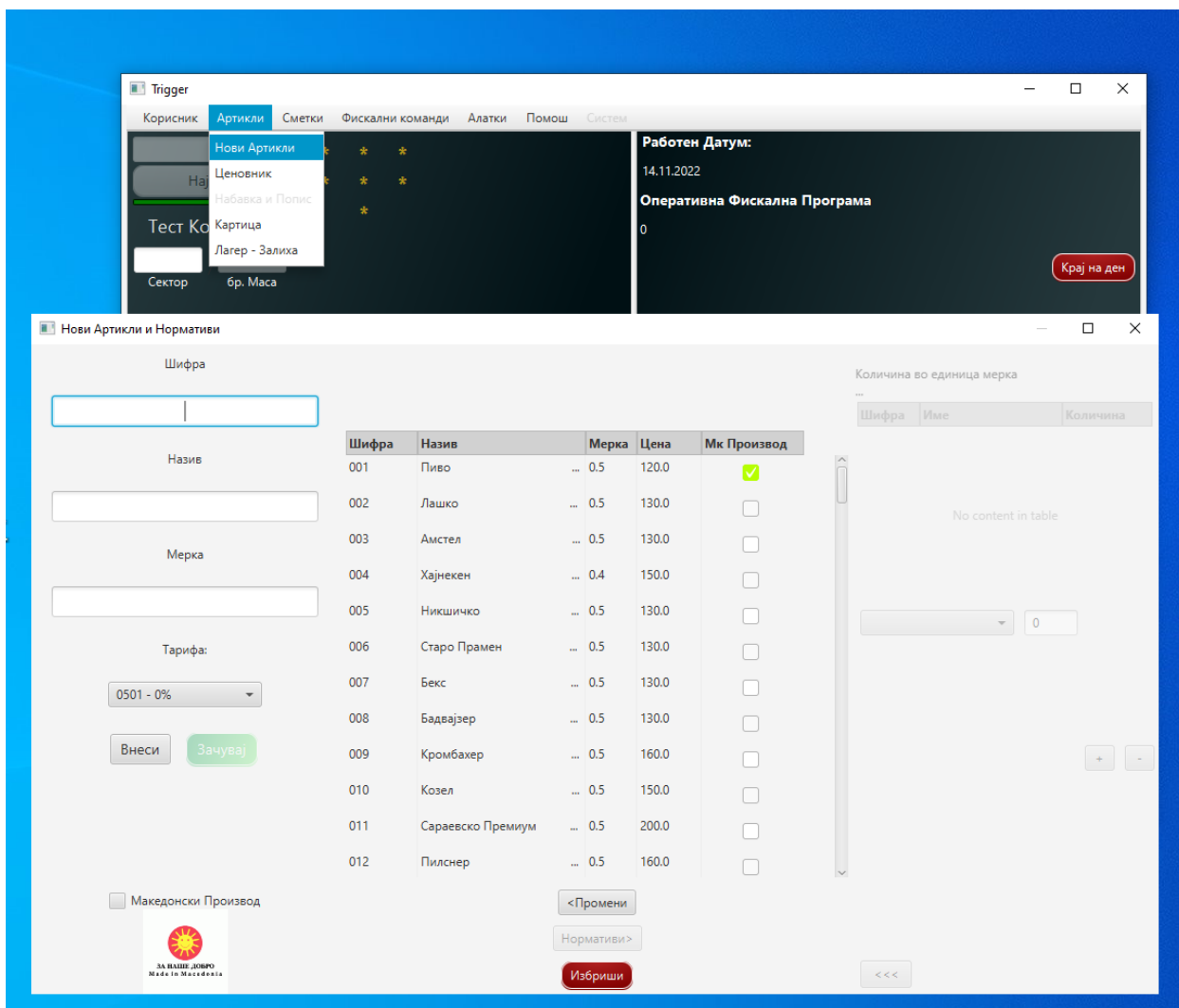
Внесување на шифри и Артикли *Слика 1.6*

Изберете го менито *Артикли* и изберете го подменито *Нови Артикли*.

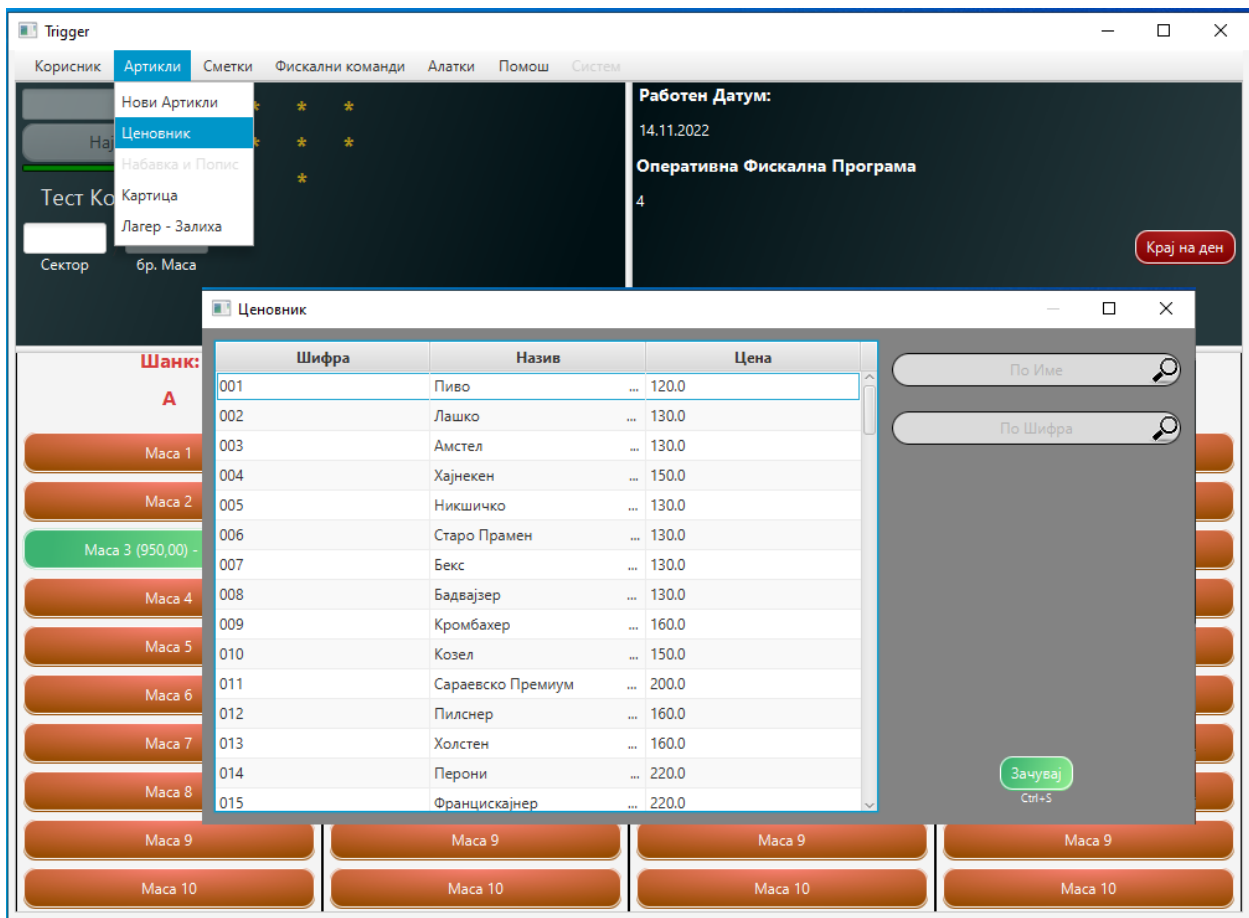
Овдека можете да внесувате шифри за продажните артикли.

Шифрите со 4 цифри се резервирани за сировини

Шифрата може да има 0-6 цифри (4 цифри за сировина).

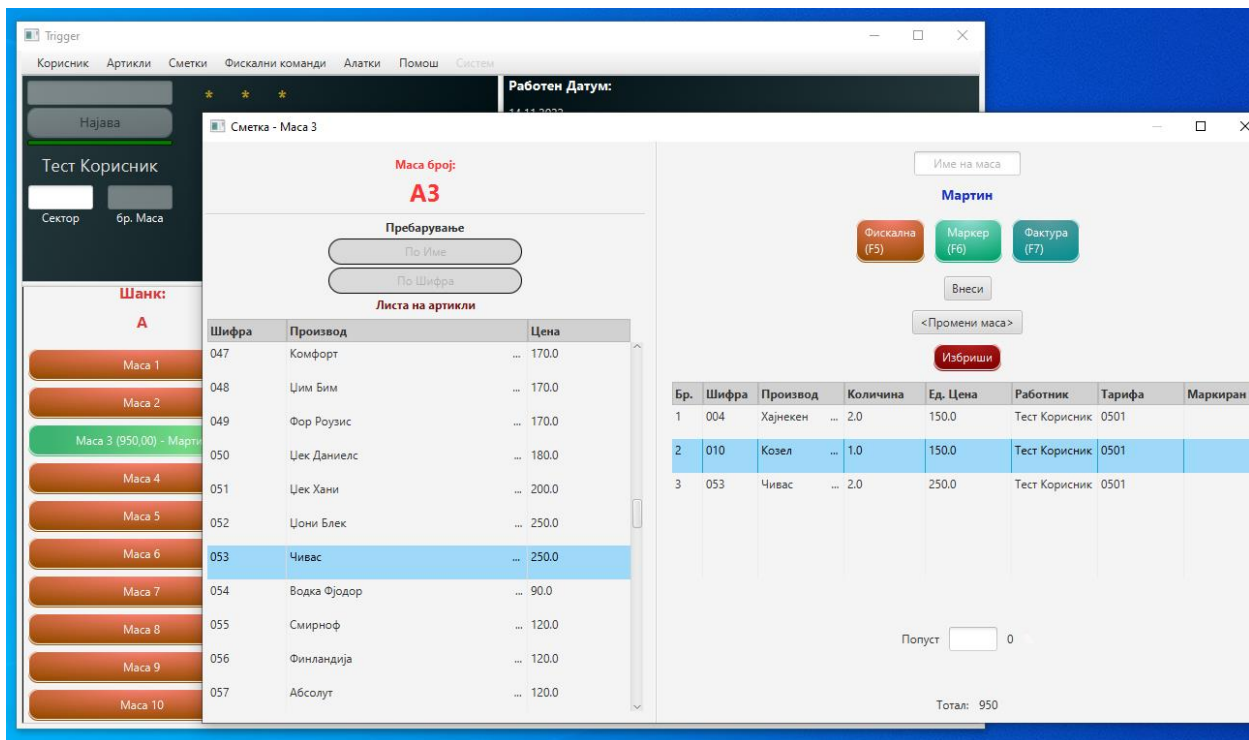


Слика 1.6 – Внесување на нови или промена на стари артики



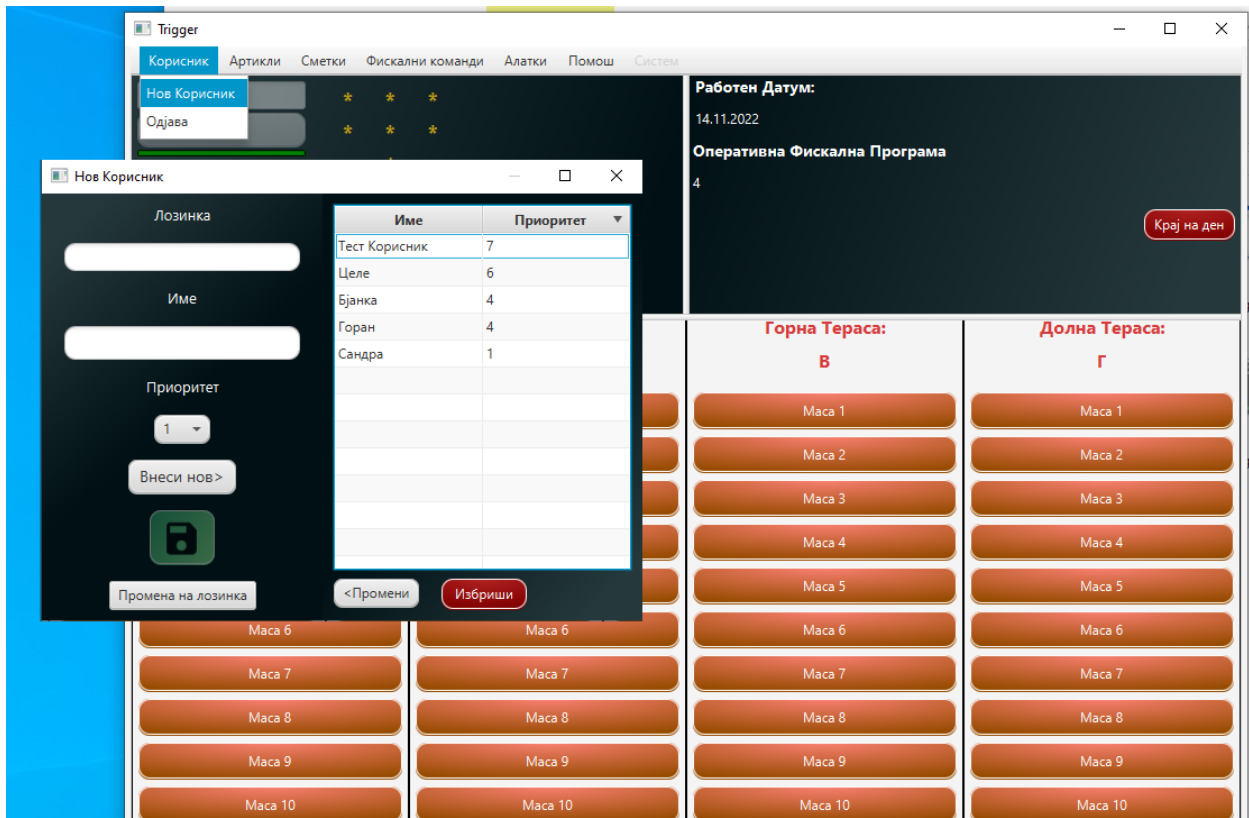
Слика 1.7 – Задавање на цени

Во менито *Ценовник* се задаваат или менуваат цени на артиклите *Слика 1.7*.



Слика 1.8 – Отварање на сметка

Сметка се отвара едноставно со клик на посакуваната маса и цнесување на продадените артикли. При затварање на сметката корисникот има 2 опции: Да извади фискална сметка или да ја фактурира сметката.



Слика 1.9 – Корисници/Додавање и промена

Во менито *Корисници* можете да додавате и да ги менувате опциите што можат да ги користат вработените *Слика 1.9*.